

2023

刮水器安装指南



刮水器安装指南

刮水器安装之前，必须保证玻璃表面洁净平整，无焊渣，无油污，无油漆！

- 一、检查外包装箱有无损坏，有损坏即时和公司联系。
- 二、打开外包装箱，根据发货清单核对产品和备件。
- 三、移出刮水器本体，检查表面有无因运输原因造成的损坏，若有即时和公司联系。
- 四、拆开刮水器右侧端盖，找一根线短接接线端子 M-和 V-，把 L 和 N 端子接入 AC220 电源，这时候刮水器应能正常运转，无卡顿和过大的噪音。若不能正常运转，立即和公司联系（此步骤是保证刮水器在安装上船体之前能正常运转）。
- 五、刮水器正常运转后，拆除外接线，装好端盖，根据图纸，把刮水器本体安装在对应的窗户上。
- 六、刮水器本体安装完成后，松开刮杆弹簧调节螺丝，用自带的 4 颗 M6*20 外六角螺钉把刮杆组件固定在刮水器滑板上。
- 七、调节刮水器步骤：
 1. 检查刮杆和刮杆支架的 M8 连接螺栓力度，手抬刮杆组件能自由活动并且无左右晃动现象，见图一。



图 1

2. 检查刮杆和刮片的 M5 连接螺钉力度，将刮杆抬起，刮片能围绕 M5 螺钉能自由转动并且无左右晃动现象，见图 2。



图 2

3. 调节刮杆背后的 M6*80 六角头螺栓上焊接的 M6 螺母，使刮杆和刮片以合适的力度贴合玻璃，见图 3。



图 3

八、根据图纸把每一个刮水器的连接线和控制盒一一连接起来（此步骤必须保证接线正确，因连接线中有 AC220V 和 DC24V,一旦接错，必定损坏刮水器和控制盒），最后接入控制盒的 AC220V 电源。

九、再次确认接线无误后，打开控制盒电源，按控制盒上电源/POWER 按钮一秒钟，指示灯点亮，控制盒得电；按启/停 ON/OFF 按钮，指示灯点亮，同时控制的刮水器应能正常工作。测试控制盒上所有的刮水器控制按钮，功能应正常。

十、检查刮水器刮拭效果，若刮拭效果不理想，执行第七步，反复仔细调节各个螺钉，直至到达理想效果。

刮水器刮片抖动调节方法

调节前保证玻璃为清洁状态

一、调整图 4 所示的螺丝松紧（顺时针紧，逆时针松），以保证弹簧拉力合适，弹簧拉力越小越好，但刮片整体要能贴到玻璃。



图 4

二、调节图 5 所示的螺丝松紧，然后多次拉动刮杆，使刮片离开玻璃。最终图 5 处应活动自如，没有卡顿现象。



图 5

三、如果问题没有解决，调节图 6 所示螺丝的松紧度，保证刮片以画圈螺丝为支点转动正常，没有卡顿，刮片又不晃动为最好。



图 6

四、如果问题没有解决，把图 7 所示轨道擦拭干净。



图 7

五、如果问题没有解决，调节图 8 所示的两个螺丝，保证滑板没有松动。

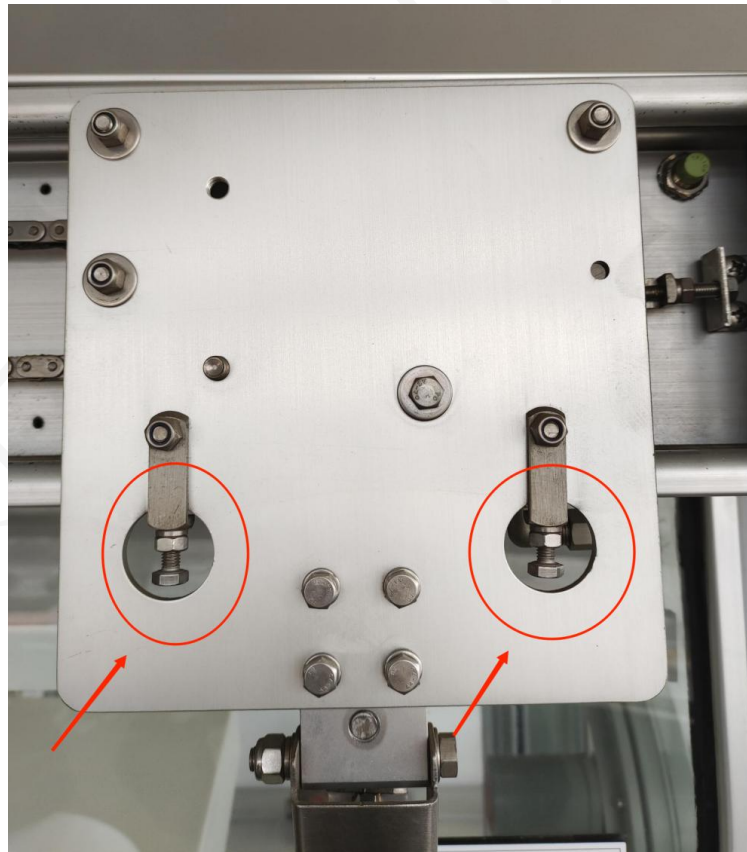


图 8